

令和6年度 川崎市男女一般選手権バスケットボール大会 (最終結果)

○一般男子

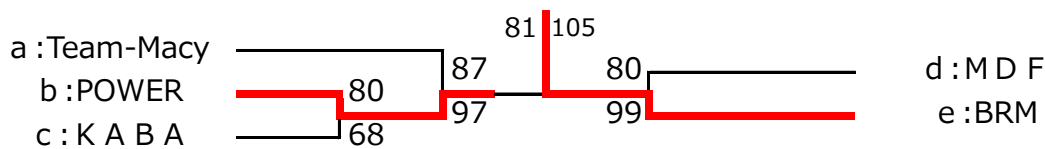
aブロック	Team-Macy	エリンギ	PLAYERS	勝	負	総得点	総失点	順位
Team-Macy		○87-54	○125-70	2				1
エリンギ	x54-87		○77-69	1	1			2
PLAYERS	x70-125	x69-77			2			3

bブロック	NAMAZU	くま	POWER	勝	負	総得点	総失点	順位
NAMAZU		○91-60	x70-79	1	1			2
くま	x60-91		x81-100		2			3
POWER	○79-70	○100-81		2				1

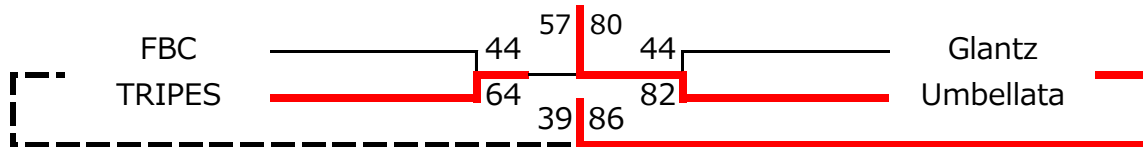
cブロック	BISUCO	K A B A	Three.s	勝	負	総得点	総失点	順位
BISUCO		x77-99	○93-56	1	1			2
K A B A	○99-77		○89-64	2				1
Three.s	x56-93	x64-89			2			3

dブロック	ラーメン二郎	中野島	M D F	Glantz	勝	負	総得点	総失点	順位
ラーメン二郎		○80-70	x64-72	○89-81	2	1			2
中野島	x70-80		x59-74	○67-49	1	2			3
M D F	○72-64	○74-59		○83-77	3				1
Glantz	x81-89	x49-67	x77-83			3			4

eブロック	BRM	Umbellata	CALORIE MATE	勝	負	総得点	総失点	順位
BRM		○109-93	○86-61	2				1
Umbellata	x93-109		x82-83		2			3
CALORIE MATE	x61-86	○83-82		1	1			2



○一般女子

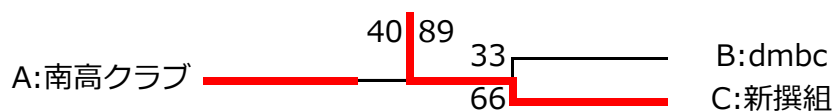


○シニア男子

Aブロック	南高クラブ	鶴川ニックス	Twinkle	勝	負	総得点	総失点	順位
南高クラブ		○62-48	○60-23	2				1
鶴川ニックス	x48-162		○40-35	1	1			2
Twinkle	x23-60	x35-40			2			3

Bブロック	くま	VOICE	dmbc	勝	負	総得点	総失点	順位
くま		○61-48	x52-53	1	1			2
VOICE	x48-61		x50-62		2			3
dmbc	○53-52	○62-50		2				1

Cブロック	新撰組	TONO	DYN	勝	負	総得点	総失点	順位
新撰組		○69-36	○81-38	2				1
TONO	x36-69		○62-55	1	1			2
DYN	x38-81	x55-62			2			3



○シニア女子

